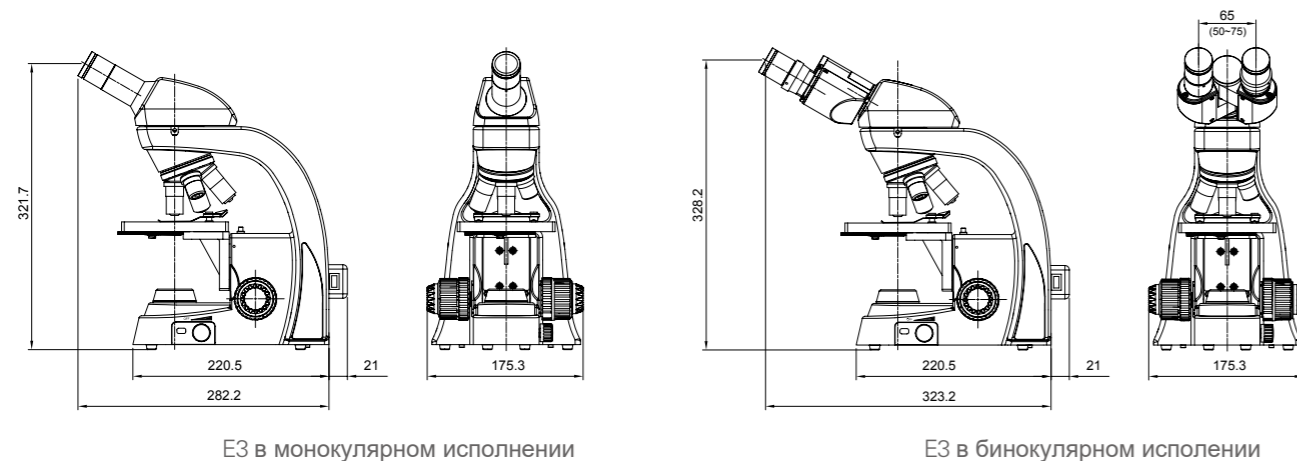


# E3 Биологический микроскоп

## E3 Технические характеристики

Визуальная насадка	Монокюлярная с углом наклона окулярного тубуса 30° и фиксатором для окуляра для предотвращения свободного извлечения Бинокюлярная с углом наклона окулярных тубусов 30°, фиксаторами окуляров для предотвращения их свободного извлечения, диоптрийной подвижкой ±5 дптр на одном из окулярных тубусов и регулировкой межзрачкового расстояния в диапазоне 50-75 мм Тринокюлярная с углом наклона бинокюлярно части окулярных тубусов 30°, фиксаторами окуляров для предотвращения свободного извлечения, диоптрийной подвижкой ±5 дптр на одном из окулярных тубусов и регулировкой межзрачкового расстояния в диапазоне 50-75 мм, фиксированным делением светового потока 50:50
Окуляр	Широкопольный окуляр PL 10/18 с целеуказателем
Объективы	Объективы Ахроматы (4x, 10x, 40x, 100x) Объективы ПланАхроматы (4X, 10X, 20X, 40X, 100X)
Револьвер объективов	4-х гнездный реверс-револьвер с наклоном к штативу
Штатив	Низкорасположенные коаксиальные рукоятки фокусировочного механизма, ход фокусировки 13 мм (ход фокусировки 7 мм, если микроскоп оснащен механическим предметным столиком с координатным перемещением), точность фокусировки 0,002 мм, клипсы держатели, механический ограничитель предельного верхнего положения предметного столика, встроенное освещение, источник света светодиод 0,2 Вт (цветовая температура 5700-6500K), с функцией регулировки уровня яркости; дополнительная опция: встроенный аккумуляторный модуль; внешний адаптер питания, AC100В-240В, DC5В 1А
Предметный стол	Предметный столик 110 x 120 мм, с клипсами держателями, Конденсор с числовой апертура N.A. = 0,65, с дисковым 5-ти позиционным поворотным устройством апертурного механизма Двухкоординатный предметный столик 115x125 мм, конденсатор Аббе, числовая апертура N.A. = 1,25, с регулируемой ирисовой диафрагмой и с держателем светофильтра
Аксессуары	Фокусируемый адаптер C-mount для установки цифровой камеры. Собственное увеличение адаптера: 0.35X/0.5X/0.65X/1X

## E3 Габаритные размеры : мм



E3 в монокулярном исполнении

E3 в биноклярном исполнении





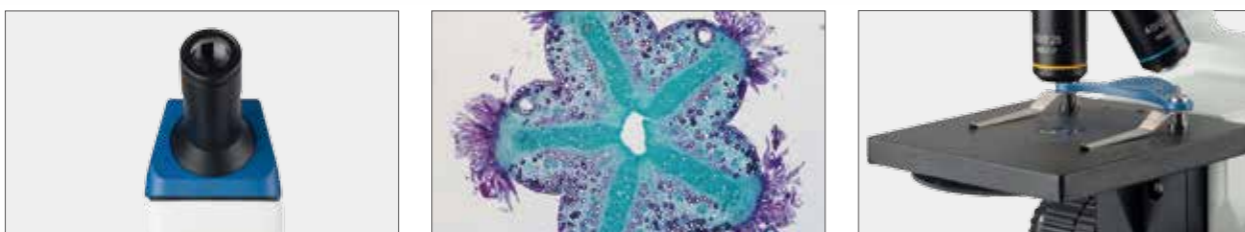
# E3 Начни умную жизнь



Любознательство, и научный интерес детей является ключом к развитию.

Биологические микроскопы E3 с простым и удобным управлением, четким и качественным изображением открывают двери в мир науки. Эргономичный дизайн, простая настройка на резкое изображение коаксиальными ручками грубой и точной фокусировки, полностью удовлетворяют потребности практического обучения.

Микроскоп E3 готов привести каждого ученика к новому пониманию мира в микроскопическом измерении.



## Качество изображения

Превосходное качество изображения может не только помочь студентам легко освоить материал, но также вызовет энтузиазм к, в том числе самостоятельному, обучению.

С помощью широкопольных окуляров PL10X / 18 мм наблюдение становится более комфортным, в то же время, микроскоп E3 оснащенный профессиональными ахроматическими объективами с плоским полем зрения, обеспечит четкое и контрастное изображение объекта исследования,

## Источник света LED

Встроенный в штатив аккумуляторный блок обеспечивает возможность длительной эксплуатации без электроэнергии вне помещения (для использования в полевых условиях), работать с микроскопом можно в любое время и в любом месте. Индикатор зарядки, позволяет сразу увидеть состояние батареи.



Встроенный аккумуляторный блок



индикатор зарядки



## Кабель питания

Задняя панель микроскопа оснащена устройством-концентратором, когда микроскоп не используется, кабель питания размещается на задней панели, что обеспечивает порядок на рабочем месте, а также обеспечивает комфорт при транспортировке микроскопа или переносе с места на место.

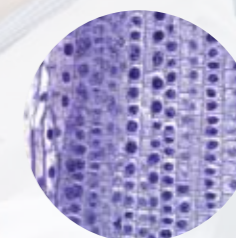
Отличительной особенностью микроскопа E3 является возможность использования USB-кабеля, который может подключаться и обеспечивать питание и зарядку микроскопа от любого компьютера или другого мобильного источника питания.



## Широкий диапазон исследований



Луковая кожура



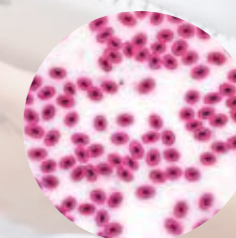
Корневище растения



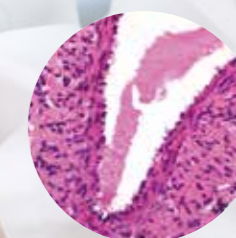
Задняя нога пчелы



Митоз



Мазок крови лягушки



Патологоанатомический срез